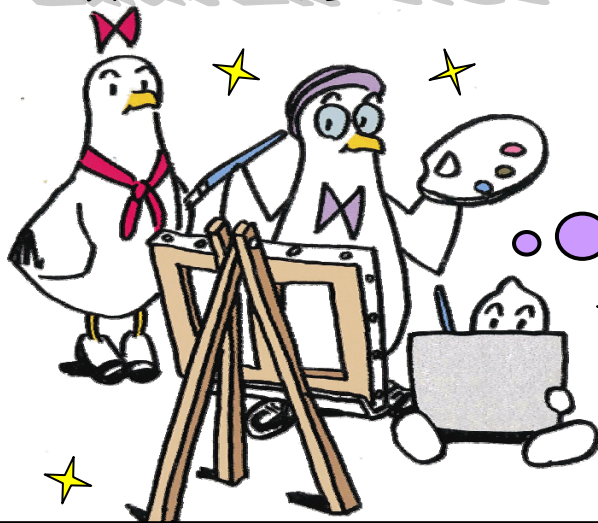


★退職金金利優遇キャンペーン★

スーパー定期または大口定期の
店頭表示金利+0.20% (税引後+0.18%)



大切な退職
金を安全・
有利にお預
かりします

募集期間 ~ 平成23年2月7日(月)~平成23年7月29日(金)まで

☀ お預け入れのご要件 ☀

1. ご利用いただける方 ~ 23年1月1日以降に退職金をお受け取りになられた方
2. 種類・預入期間 ~ 「スーパー定期預金」または「大口定期預金」
1年以上(自動継続扱)
3. 預入金額 ~ 100万円以上
4. 適用金利 ~ スーパー定期または大口定期の店頭表示金利に
0.20%(税引後0.18%)を上乗せした利率とします
5. 中途解約~上乗せ金利の適用期間に中途解約されますと、当金庫所定の中途解約利率が適用されます
6. 確認書類~退職所得の源泉徴収票・退職金受取口座の通帳等が必要です
(上乗せ利率の適用は当初の契約期間とし、満期日以降は店頭表示金利)

詳しくは、お近くの江差信用金庫窓口まで