

「しんきん保証基金保証」付



えさししんきんカードローン

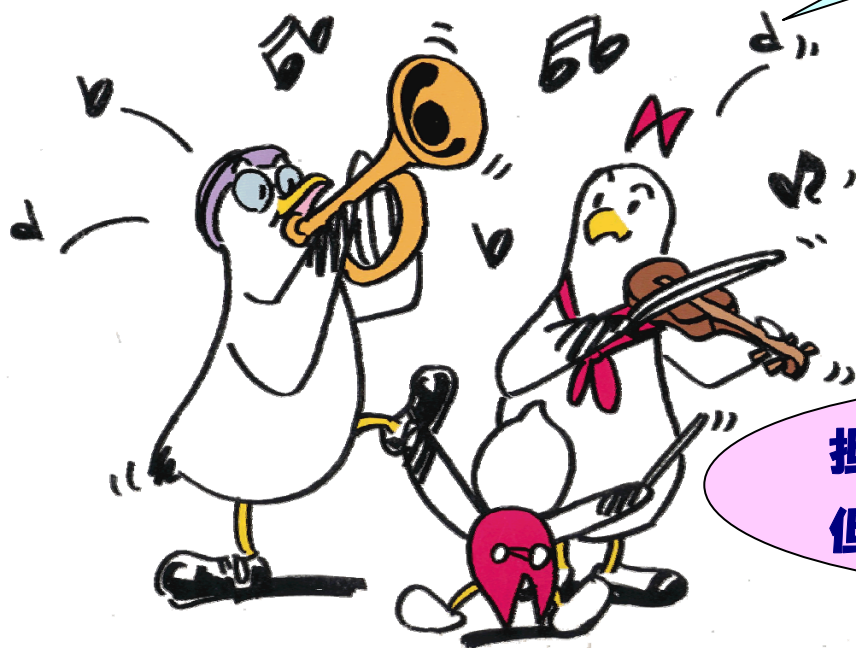
審査により
最高100万円

ATMキャッシングOK!

いざという時の為に、
このカード1枚あれば
お役に立ちます!!

申込後は、
原則、当日に
ご回答します。

担保・保証人は不要!!
但し、保証会社の保証要



(社) しんきん保証基金保証付の各種ローンとのセット申込みができます。

全国の信用金庫、銀行、信用組合、農協、漁協、ゆうちょ銀行、労働金庫の他にも、セブンイレブンやローソンのATMでもご利用できます。



URL <http://www.e-shinkin.co.jp>

えさしんきんカードローンの概要



1. ご利用いただける方

①保証金額10～50万円

借入申込時、満20歳以上満65歳未満の方。(パート・アルバイト・主婦も可)

②保証金額60～100万円

借入申込時、満20歳以上満65歳未満で勤続(営業)年数2年以上で安定継続した収入がある方

いずれも、(社)しんきん保証基金の保証が受けられる方が対象となります。

2. ご融資極度額

10万円以上100万円(10万円単位)。

3. 担保・保証人

(社)しんきん保証基金が保証しますので不要です。

4. お使いみち

健康で文化的な生活を営むために必要な資金とします。(事業資金は除きます)

5. ご融資利率

年12.0%で、(社)しんきん保証基金の保証料(2.0%)を含みます。

6. ご融資期間

3年以内。但し、再審査により更新が可能です。

7. ご返済方法

毎月の定額返済方式です。

毎月7日(休日の場合は翌営業日)にご指定の口座から自動引き落としされます。

返済額は次のとおりです。

- ・極度額10万円の場合
毎月5,000円
- ・極度額20万円及び30万円の場合
毎月10,000円
- ・極度額40万円及び50万円の場合
毎月15,000円
- ・極度額60万円以上100万円までの場合
毎月20,000円

ご契約期間中は極度額の範囲内いつでも借入することができるリボルビング方式です。

※審査結果によっては、ご希望に添えない場合もございますので、あらかじめご了承ください。

※金利情勢等により金利等が変わることがあります。

※詳しくは、最寄りの窓口へお尋ねください。

〈平成24年1月10日現在〉